



AquaMate[®]



Miejscowy autoryzowany dystrybutor urządzenia Rainbow



AquaMate[®]



Rexair[®]
LLC
R11267-2
©Rexair LLC 2005

W czasie korzystania ze sprzętu elektrycznego należy zawsze przestrzegać podstawowych zasad bezpieczeństwa, między innymi:

PRZED UŻYCIEM URZĄDZENIA PRZECZYTAĆ UWAŻNIE INSTRUKCJE.

OSTRZEŻENIE — Aby uniknąć niebezpieczeństwa pożaru, porażenia prądem elektrycznym lub odniesienia obrażeń:

1. Nie wolno pozostawiać odkurzacza bez nadzoru, podczas gdy jest włączony do gniazdka. Należy wyjąć wtyczkę z gniazdka w czasie, gdy odkurzacz nie jest używany lub przed jego konserwacją.
2. **OSTRZEŻENIE** — Aby zmniejszyć niebezpieczeństwo porażenia prądem elektrycznym należy odkurzacz używać jedynie w pomieszczeniach.
3. **OSTRZEŻENIE** — Aby uniknąć niebezpieczeństwa porażenia prądem elektrycznym, **NIE WOLNO NIGDY** używać elektrycznego węża (dostarczonego razem z elektryczną szczotką) do zbierania wody lub innych płynów. Do czyszczenia wilgotnych powierzchni należy używać **WYŁĄCZNIE** węży serii **e SERIES™** dostarczonych razem z odkurzaczem **Rainbow**. Prosimy przeczytać Podręcznik obsługi sprzętu **Rainbow**.

INFORMACJE DOTYCZĄCE ZBIORNIKA CZYSTEJ WODY AQUAMATE:

4. **OSTRZEŻENIE** — Zbiornik wody AquaMate wyposażony jest w pompę elektryczną i przewód zasilania. Aby uniknąć niebezpieczeństwa porażenia prądem elektrycznym, **NIE WOLNO** zanurzać zbiornika ani przewodu elektrycznego w wodzie podczas jego napełniania. Prosimy przejrzeć ilustracje.
5. **WAŻNE** — Zbiornik wody AquaMate przeznaczony jest **WYŁĄCZNIE DO UŻYCIA CZYSTEJ, ZIMNEJ WODY Z KRANU**. Aby uniknąć uszkodzenia zbiornika AquaMate, **NIE WOLNO** do niego wlewać żadnych z następujących płynów:
 - Gorącej wody i płynów.
 - Wszelkiego rodzaju środków do czyszczenia, w tym produktów **Rainbow**.
 - Dostępnych na rynku płynów lub środków czyszczących.
6. Przed użyciem elektrycznej szczotki **Rainbow** do odkurzania należy upewnić się, że dywan jest całkowicie **suchy**.
7. Nie wolno używać sprzętu AquaMate, gdy zbiornik czystej wody jest pusty. Może to doprowadzić do uszkodzenia pompy lub części elektrycznych.
8. Nie wolno używać sprzętu AquaMate, gdy skrapiacz (np. gdy dywan nie jest skrapiany) wyłączony jest na dłużej niż 5 minut, gdyż może dojść do uszkodzenia pompy lub części elektrycznych. **WAŻNE:** Podczas czyszczenia bez użycia wody lub roztworu czyszczącego trwającego ponad 5 minut należy odłączyć przewód zasilania zbiornika wody od odkurzacza **Rainbow**.
9. Dalsze instrukcje dotyczące bezpieczeństwa znajdują się w Podręczniku obsługi sprzętu **Rainbow**.

KONSERWACJA URZĄDZENIA O PODWÓJNEJ IZOLACJI - W urządzeniu o podwójnej izolacji zamiast uziemienia przewidziane są dwa systemy izolacji. Jeśli w urządzeniu o podwójnej izolacji nie ma uziemienia to znaczy, że nie powinno się znajdować i nie jest ono potrzebne. Konserwacja urządzenia o podwójnej izolacji wymaga dużej ostrożności i znajomości systemu i dlatego też powinna być wykonana przez wykwalifikowany personel **Rainbow**. Części zamienne urządzenia o podwójnej izolacji są oznaczone jako - "DOUBLE-INSULATION" (PODWÓJNA IZOLACJA) lub - "DOUBLE-INSULATED" (O PODWÓJNEJ IZOLACJI). Urządzenie może być również oznakowane symbolem (kwadrat w kwadracie).

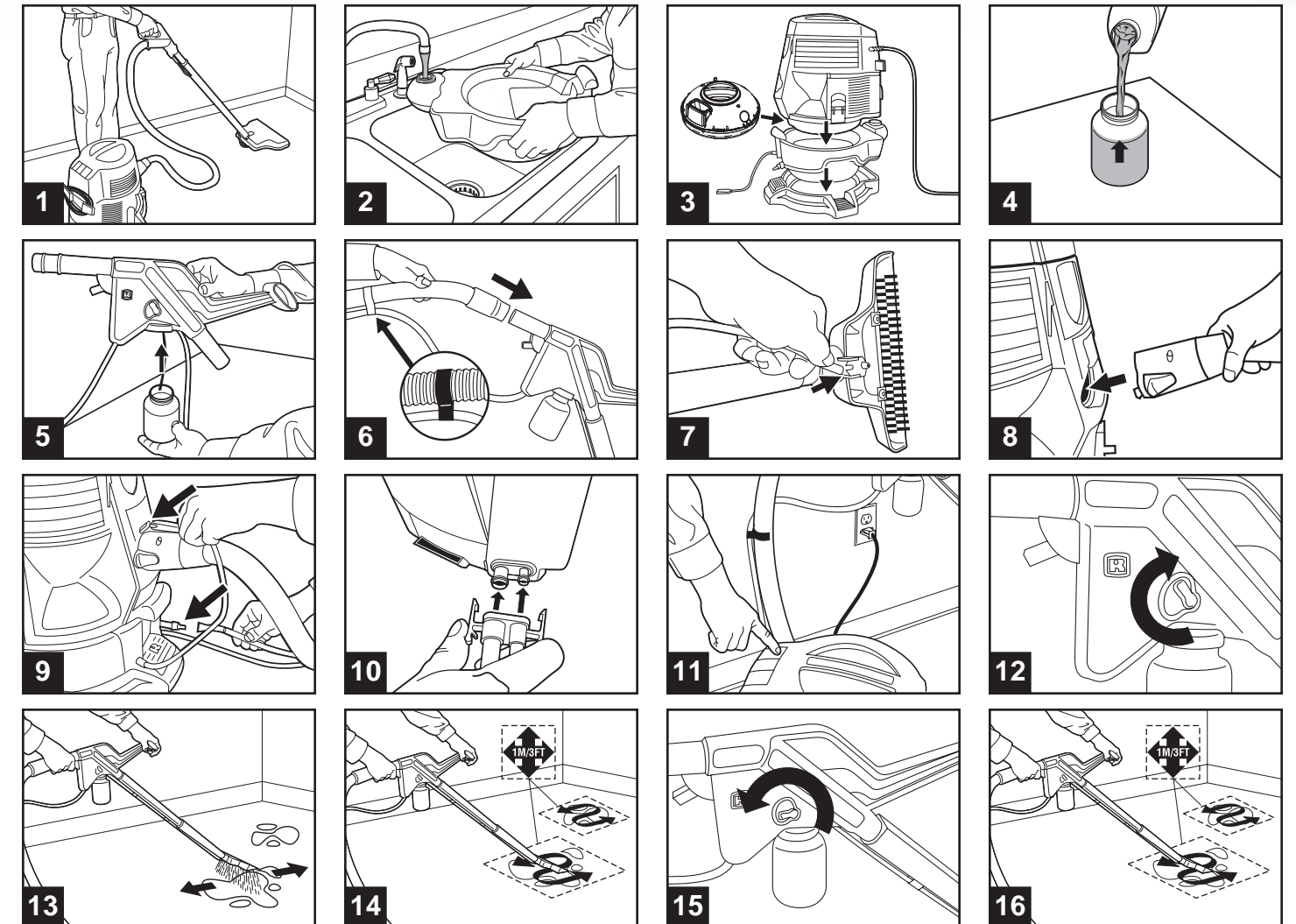
SPRZĘTU AQUAMATE NALEŻY UŻYWAĆ JEDYNNIE ZGODNIE Z POLECENIAMI PODANYMI W PODRĘCZNIKU OBSŁUGI!

INSTRUKCJE TE NALEŻY ZACHOWAĆ!

– TYLKO I WYŁĄCZNIE DO UŻYTKU DOMOWEGO –

*Do użycia wyłącznie ze sprzętem **Rainbow e SERIES™**.*

<http://www.RainbowSystem.com>



CZYSZCZENIE I PRZECHOWYWANIE

