

rainbow
RAINJET[®]



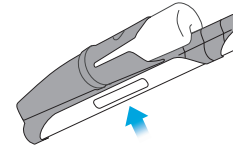
Die Kundendienstnummer

Im Zuge des Kundendienstprogramms von Rexair bekommt jeder Rainbow RainJet, der die Qualitätskontrolle bestanden hat eine Kundendienstseriennummer. Diese Seriennummer beinhaltet:

- ✓ Ihre Eigentümeridentifizierung
- ✓ Die Garantieidentifizierung für Ihren Kundendienst
- ✓ Die Bestätigung der bestandenen Qualitätskontrolle
- ✓ Die Bestätigung des "fabrikneuen" Zustands

Notieren Sie sich die Seriennummer für den zukünftigen Gebrauch in dem freien Feld unten. Es sollte kein authentischer neuer Rainbow RainJet ohne diese Nummer verkauft werden. Falls die Seriennummer fehlt, übernimmt Rexair keine Verantwortung für Herkunft, Alter oder Zustand des Geräts. Wenn Sie auf Ihrem Rainbow RainJet keine Seriennummer finden können, setzen Sie sich bitte mit der Rexair Kundendienstabteilung in Verbindung.

DIE SERIENNUMMER DES RAINJET



IHR AUTORISIERTER RAINBOW KUNDENDIENST

NAME	
ADRESSE	
VILLE/ETAT/ POSTLEITZAHL	
TELEFON	
E-MAIL	

 Fragen Sie Ihren örtlichen autorisierten Rainbow Kundendienst zwecks Beratung zur Pflege Ihres RainJet, zum Garantiefumfang, zu den Ersatzteilen und der Wartung.

Rexair LLC

50 W. Big Beaver Road, Suite 350 | Troy, Michigan 48084 | USA
(248) 643-7222 | custserv@rexairllc.com | rainbowsystem.com

© 2019 Rexair LLC, all rights reserved. Rainbow®, RainbowMate®, MiniJet®, JetPad®, RainMate®, RainJet®, AquaMate®, Rexair®, The Power of Water®, Wet Dust Can't Fly® and the configuration of the Rainbow® Clearing System are registered trademarks of Rexair LLC, Troy, Michigan, United States.

Wichtige Sicherheitshinweise



DIESES SYMBOL BEDEUTET "VORSICHT". Bei der Verwendung eines Elektrogeräts sind stets die grundlegenden Vorsichtsmaßnahmen zu beachten, einschließlich der folgenden:



DIESES SYMBOL BEDEUTET: "BITTE LESEN SIE ALLE ANWEISUNGEN, BEVOR SIE DIESES GERÄT BENUTZEN.



DIESES SYMBOL BEDEUTET, DASS ES SICH UM EIN WASSERSAUGENDES REINIGUNGSGERÄT ZUM ABSAUGEN EINER WÄSSRIGEN LÖSUNG HANDELT, DIE SCHÄUMENDES REINIGUNGSMITTEL ENTHALTEN KANN.

! WARNUNG: ZUR VERRINGERUNG DES RISIKOS VON FEUER, STROMSCHLAG ODER VERLETZUNG

1. Lassen Sie das Gerät nicht mit dem Stecker in der Steckdose stehen. Ziehen Sie den Netzstecker heraus, wenn das Gerät nicht in Gebrauch ist oder gewartet wird.
2. Um das Stromschlagrisiko zu verringern, verwenden Sie dieses Gerät nur im Haus.
3. Um das Stromschlagrisiko zu vermeiden und das Brandrisiko zu verringern, verwenden Sie nur die zur Verwendung mit diesem Gerät vorgesehenen Rainbow Reinigungsprodukte.
4. Um das Stromschlagrisiko zu vermeiden, verwenden Sie zum Aufsaugen von Flüssigkeiten nur den mit dem Rainbow gelieferten Schlauch. Siehe das Rainbow Benutzerhandbuch. Nehmen Sie keinerlei Veränderung am Elektrostecker vor.
5. Der RainJet enthält einen elektrischen Motor und ein Stromkabel. Um das Stromschlagrisiko zu vermeiden, TAUCHEN SIE das Stromkabel NICHT in Wasser, wenn Sie den Tank füllen oder reinigen.

! WICHTIG

6. Der RainJet Tank ist nur für den Gebrauch mit Rainbow Bodenreinigungslösung und sauberem, kaltem Leitungswasser konstruiert. Um Schaden am RainJet zu vermeiden, füllen Sie keine der folgenden Flüssigkeiten in den Tank:
 - Heißes Wasser oder heiße Flüssigkeiten
 - Im Handel erhältliche flüssige Reinigungsmittel oder Mischungen

7. Nicht zum Gebrauch auf Hartholz- oder Laminatböden.
8. Verwenden Sie den RainJet nicht mit leerem Wassertank. Dies könnte die Pumpe beschädigen.
9. Tauchen Sie den Wischer nicht in Flüssigkeiten.
10. Weitere Sicherheitshinweise finden Sie im Rainbow Benutzerhandbuch.

Wartung Von Doppelt- Isolierten Geräten

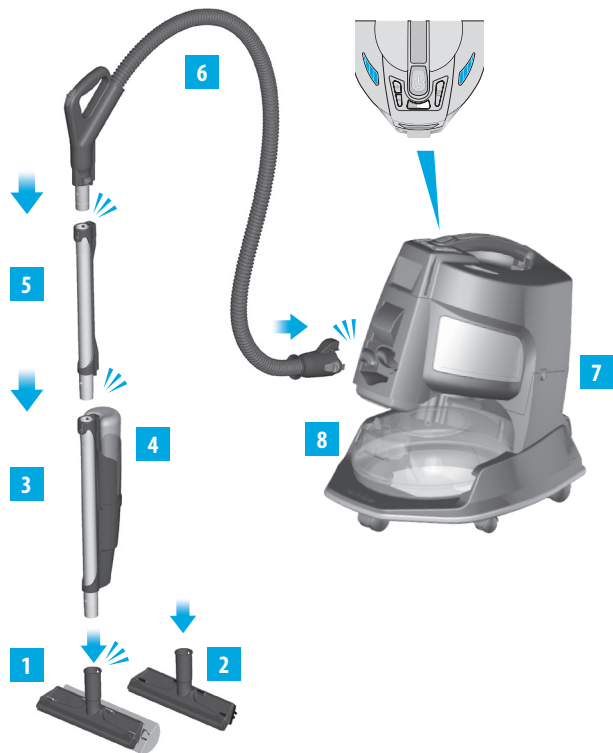
Bei einem doppelt isolierten Gerät gibt es zwei Isolationssysteme an Stelle der Erdung. Zu einem doppelt isolierten Gerät gehört keine Erdung, und es sollte keine Erdung zu einem doppelt isolierten Gerät hinzugefügt werden. Die Reparatur eines doppelt isolierten Gerätes erfordert extreme Sorgfalt und genaue Kenntnis des Systems und sollte nur von qualifiziertem Rainbow Wartungspersonal ausgeführt werden. Die Ersatzteile für ein doppelt isoliertes Gerät müssen mit den Teilen, die sie ersetzen, identisch sein. Ein doppelt isoliertes Gerät ist mit den Worten "DOPPELTE ISOLIERUNG" oder "DOPPELT ISOLIERT" gekennzeichnet. Das Gerät könnte auch mit dem zugehörigen Symbol (einem Quadrat innerhalb eines Quadrates) gekennzeichnet sein. Jede Wartung außer der Reinigung sollte von einem autorisierten Rainbow Kundendienst oder Kundendienst ausgeführt werden.



BEWAHREN SIE DIESE ANLEITUNG AUF

DIESES GERÄT IST NUR ZUR VERWENDUNG IM HAUSHALT VORGESEHEN. VERWENDEN SIE DEN RAINJET NUR SO, WIE IN DIESEM BENUTZERHANDBUCH ANGEGEBEN. VERWENDEN SIE RAINJET NUR MIT DEM RAINBOW MODEL RHCS19.

Machen Sie Sich Mit Ihrem RainJet® Vertraut



1. Bodenwischer & Schwamm
2. Bodenwischer & Bürste
3. RainJet Gehäuse
4. RainJet Tank
5. Saugrohr aus rostfreiem Stahl*
6. Rainbow Schlauch *
7. Rainbow*
8. Rainbow Wagen & Wassertank*
9. Bodenreinigungslösung

*Nicht mit inbegriffen

Lagerung & Wartung

- Nehmen Sie den Wischer vom Saugrohr ab. Spülen Sie ihn mit warmem Wasser ab, bis er sauber ist.
- Entfernen Sie überschüssiges Wasser vom Schwamm, indem Sie den Schwamm mit dem Rainbow Schlauch absaugen.
- Lagern Sie ihn und lassen Sie ihn trocknen.

Schnellanleitung

1. Bereiten Sie Den Boden Vor...

- a. Verwenden Sie den Rainbow, um den gesamten Bereich, der gereinigt werden soll, abzusaugen, achten Sie darauf, dass kein Schmutz auf der Oberfläche zurückbleibt.
- b. Leeren und spülen sie den Wassertank. Füllen Sie ihn nicht wieder auf.

2. Bereiten Sie Den RainJet Vor...

- a. Fangen Sie mit einem leeren Wasserbecken an. Befestigen Sie daran den Rainbow und den Wagen. Befestigen Sie Schlauch und die Saugrohre.
- b. Den Schwamm zum Aufweichen vor der Verwendung mit Wasser anfeuchten.
- c. Schieben Sie das untere Saugrohr mit dem schmalen Ende in die Öffnung oben auf dem RainJet. Drücken Sie es nach unten, bis der Knopfverschluss klickt.
- d. Messen Sie eine Dosierkappe Rainbow Bodenreinigungslösung ab und schütten Sie diese in den RainJet Tank.
- e. Füllen Sie den RainJet Tank mit kaltem, klarem Leitungswasser auf, und verschließen Sie ihn gut.
- f. Setzen Sie den RainJet Tank in das RainJet Gehäuse ein, bis Sie ihn einrasten hören.

3. Reinigen Sie...

- a. Schalten Sie den Rainbow auf hohe Leistung.
- b. Drücken Sie den Pistolengriff zusammen und tragen Sie die Lösung auf den Boden auf. Verwenden Sie den Schwamm und die Bürste, um den Boden mit Bewegungen vor und zurück zu reinigen.
- c. Um Flüssigkeit aufzusaugen, verwenden Sie die Wischerkufe und ziehen Sie diese rückwärts.
- d. Wenn Sie mit der Reinigung fertig sind, leeren Sie das Wasserbecken und spülen Sie es aus. Lassen Sie es trocknen.
- e. Spülen Sie den RainJet Tank unter kaltem, sauberem Leitungswasser ab. Lassen Sie ihn trocknen.

Häufig Gestellte Fragen

Kann ich den RainJet für meine Böden verwenden?

Der RainJet reinigt folgende Fußböden: Marmor, Stein, Keramikfliesen, Vinyl und Linoleum. Verwenden Sie ihn nicht für unbearbeitete, geölte oder gewachste Holzdielen, unversiegelte Dielen oder Teppichböden, weil sie vielleicht wasserempfindlich sind. Sollten Sie irgendeinen Zweifel haben, ob Ihr Fußboden die Rainbow Reinigungslösung verträgt, tragen Sie einige Tropfen der Lösung auf eine kleine, unauffällige Stelle des Bodens auf. Wenn sie vollständig getrocknet ist, suchen Sie nach einem kleinen weißen Kreis, der bedeutet, dass der Fußboden eine Wachs- oder Ölpolitur hat und nicht mit dem RainJet gereinigt werden sollte. Entfernen Sie den weißen Kreis, indem Sie einige Tropfen Wachspolitur auftragen und polieren. Bei Böden, die regelmäßig mit Wachs oder glanzsteigernden Produkten behandelt werden, kann es vorkommen, dass der RainJet den Glanz vom Boden abträgt.

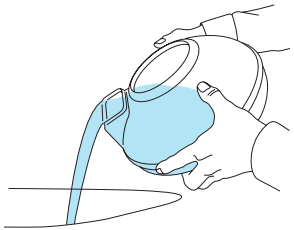
Kann der RainJet sicher in der Nähe von Haustieren verwendet werden?

Ja, wenn Sie die empfohlene Dosierung von einer Dosierkappe verwenden, ist die Rainbow Bodenreinigungslösung für Haustiere unschädlich.

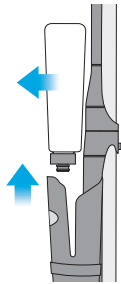
Wo kann ich meinen RainJet warten lassen oder zusätzliche Bodenreinigungslösung kaufen?

Dieses Rainbow Gerät wurde gründlich geprüft und inspiziert. Wenden Sie sich für Wartungsangelegenheiten oder zum Kauf von Ersatzteilen oder weiterer Bodenreinigungslösung an Ihren örtlichen autorisierten Rainbow Händler. Wenn Sie den Händler, von dem Sie das Gerät gekauft haben, nicht erreichen können, besuchen Sie rainbowsystem.com um einen autorisierten Rainbow Händler in Ihrer Nähe zu finden.

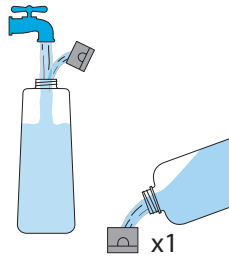
1



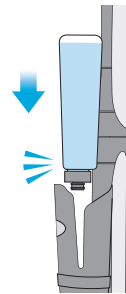
2



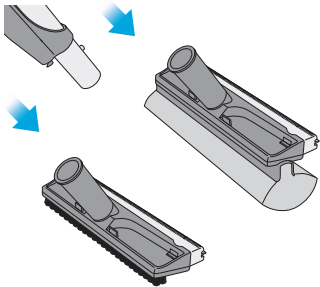
3



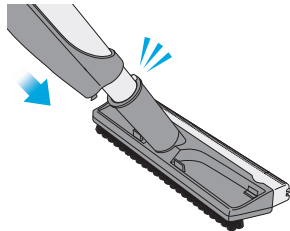
4



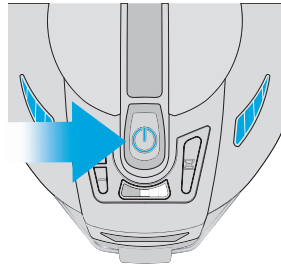
5



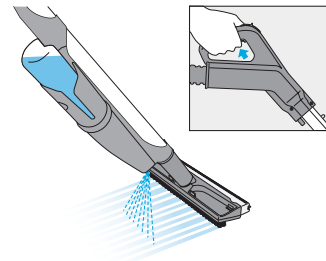
6



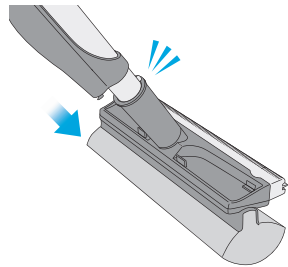
7



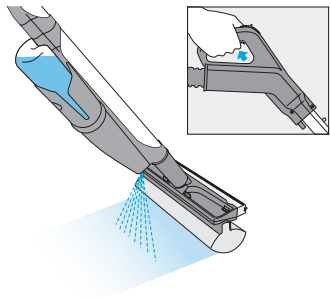
8



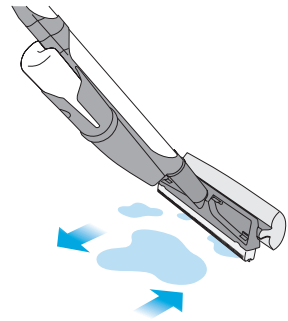
9



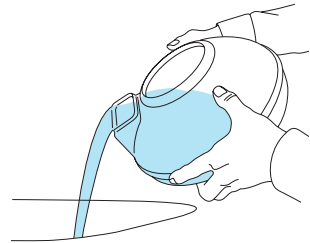
10



11



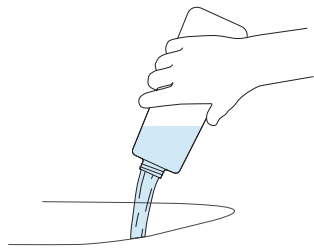
12



13



14





rainbowsystem.com

Rexair LLC | Troy, Michigan
© 2019 Rexair LLC | R17491C-0