

rainbow
RAINJET[®]



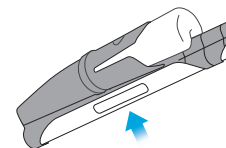
Evidenční Číslo Centra Péče O Zákazníky

Jako součást Programu péče o zákazníky společnosti Rexair, se každému zařízení Rainbow Rain Jet přiděluje sériové evidenční číslo Centra péče o zákazníky, a to teprve po provedení kontroly kvality a bezpečnosti přístroje. Toto sériové číslo je identifikací pro:

- ✓ Identifikace vašeho vlastnictví
- ✓ Identifikace záruky pro prodejce
- ✓ Potvrzení, že výrobek prošel kontrolou kvality
- ✓ Potvrzení podmínky "čerstvě z výroby"

Pro případné konzultace v budoucnosti zapište sériové číslo do níže uvedeného rámečku. Neoriginální, nové výrobky Rainbow RainJet by se měly prodávat bez tohoto čísla. Pokud chybí sériové číslo, společnost Rexair neručí za původ, stáří ani podmínky dané jednotky. Pokud nemůžete lokalizovat sériové číslo na vašem přístroji Rainbow RainJet, kontaktujte, prosím, Centrum péče o zákazníky.

SÉRIOVÉ ČÍSLO RAINJET



VÁŠ AUTORIZOVANÝ DISTRIBUTOR RAINBOW

JMÉNO	
ADRESA	
MĚSTO/ZEMĚ/PSČ	
TELEFON	
E-MAIL	

← Kontaktujte svého místního autorizovaného distributora výrobků Rainbow, abyste se poradili o péči o zařízení RainJet, o záruce, náhradních dílech a servisních službách.

Rexair[®]
LLC

50 W. Big Beaver Road, Suite 350 | Troy, Michigan 48084 | USA
(248) 643-7222 | custserv@rexairllc.com | rainbowsystem.com

© 2019 Rexair LLC, all rights reserved. Rainbow®, RainbowMate®, MiniJet®, JetPad®, RainMate®, RainJet®, AquaMate®, Rexair®, The Power of Water®, Wet Dust Can't Fly® and the configuration of the Rainbow® Clearing System are registered trademarks of Rexair LLC, Troy, Michigan, United States.

Důležité Bezpečnostní Pokyny



TENTO SYMBOL ZNAMENÁ „POZOR“ Při používání elektrického spotřebiče je třeba vždy dodržovat základní bezpečnostní opatření, včetně následujících:



TENTO SYMBOL ZNAMENÁ „PŘED POUŽITÍM TOHOTO ZAŘÍZENÍ SI PROSÍM PŘEČTĚTE VŠECHNY POKYNY.“



TENTO SYMBOL ZNAMENÁ „TENTO VYSÁVACÍ ČISTIČÍ PŘÍSTROJ S VODNÍM SYSTÉMEM VYSÁVÁ VODNÍ ROZTOK, KTERÝ MŮŽE OBSAHOVAT PĚNOVÝ ČISTIČÍ PROSTŘEDEK.“

! UPOZORNĚNÍ: ABY BYLO ZREDUKOVÁNO RIZIKO VZPLANUTÍ, ELEKTRICKÉHO VÝBOJE NEBO ZRANĚNÍ

1. Zařízení nenechávejte bez dozoru, pokud je zapnuté. Vytáhněte jej ze zásuvky, pokud je nepoužíváte, nebo pokud budete provádět údržbu.
2. Abyste snížili riziko elektrického výboje, použijte výhradně v interiéru.
3. Abyste zabránili nebezpečí elektrického výboje a snížilo riziko vzplanutí, použijte výhradně čisticí prostředky Rainbow určené pro použití v tomto přístroji.
4. Abyste zabránili elektrickému výboji, použijte pro vysávání výhradně hadici dodanou se zařízením Rainbow. Viz Uživatelská příručka majitele zařízení Rainbow. V žádném případě nijak neměňte elektrickou zástrčku.
5. Součástí zařízení RainJet je elektrický motor a napájecí kabel. Abyste předešli nebezpečí elektrického výboje, NEPONOŘUJTE elektrický kabel do vody při plnění nebo čištění nádrže.

! IMPORTANT

6. V nádrži zařízení RainJet se smí používat výhradně roztok čisticího prostředku Rainbow Čistá podlaha nebo čistá studená voda z vodovodu. Abyste zabránili poškození zařízení RainJet, nepoužívejte v nádrži na vodu:
 - Horkou vodu ani jiné horké tekutiny
 - Komerčně dostupné čisticí tekuté prostředky nebo směsi
7. Nepoužívejte na podlahu z tvrdého dřeva ani na plovoucí podlahu.

8. Nepoužívejte zařízení RainJet, pokud je nádrž prázdná. Mohlo by dojít k poškození čerpadla.
9. Neponořujte sěrku Squeegee do tekutin.
10. Další bezpečnostní pokyny naleznete v Uživatelské příručce zařízení Rainbow.

Obsluha Zařízení S Dvojitou Izolací

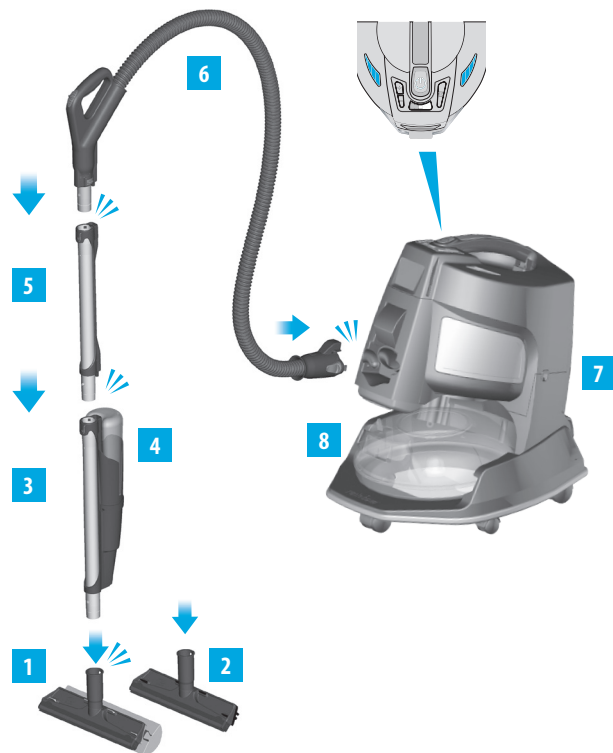
Zařízení s dvojitou izolací je vybaveno dvěma izolačními systémy namísto uzemnění. Zařízení s dvojitou izolací není vybaveno uzemněním, ani není třeba k němu připojovat žádné uzemňovací zařízení. Při obsluze zařízení s dvojitou izolací je nutné, abyste byli extrémně obezřetní a systém dobře znali, obsluhu by měl provádět výhradně kvalifikovaný servisní personál Rainbow. Náhradní díly pro zařízení s dvojitou izolací musí být identické s díly, které se nahrazují. Zařízení s dvojitou izolací nese označení "DOUBLE-INSULATION" (dvojitá izolace) nebo "DOUBLE-INSULATED" (izolováno dvojitě). Na zařízení může být rovněž označení (čtverec ve čtverci). Jakoukoliv jinou manipulaci se zařízením, než samotné čištění, by měl provádět autorizovaný distributor Rainbow nebo Servisní centrum.



**TUTO PŘÍRUČKU
USCHOVEJTE**

TOTO ZAŘÍZENÍ JE URČENO VÝHRADNĚ K DOMÁCÍMU POUŽITÍ. ZAŘÍZENÍ RAINJET POUŽÍVEJTE VÝHRADNĚ TAK, JAK SE DOPORUČUJE V TĚTO UŽIVATELSKÉ PŘÍRUČCE. POUŽÍVEJTE ZAŘÍZENÍ RAINJET VÝHRADNĚ S MODELEM RAINBOW RHCS19.

Seznamte Se S Vaším RainJet®



1. Sěrka s houbou Squeegee na podlahu
2. Sěrka s kartáčem Squeegee na podlahu
3. Trup RainJet
4. Nádrž RainJet
5. Nerezová ocelová trubka*
6. Hadice Rainbow*
7. Rainbow*
8. Podvozek Rainbow a nádrž na vodu*
9. Čistící prostředek Čistá podlaha

*Nezahrnuje



Skladování A Údržba

- Sejměte hlavici sěrky Squeegee z trubice. Oplachujte teplou vodou, dokud není zcela čistá.
- Odstraňte přebytečnou vodu z houby tak, že houbu vysajete hadicí zařízení Rainbow.
- Uskladněte a nechte uschnout.

Rychlý Průvodce

1. Připravte Podlahu...

- Použijte zařízení Rainbow k vysání a vyčistění celých prostor a ujistěte se, že na povrchu nezůstaly žádné drobečky.
- Vyprázdněte a opláchněte nádrž na vodu. Zatím znovu nenaplnějte.

2. Připravte Zařízení RainJet...

- Začněte s prázdnou nádrží na vodu. Připojte zařízení Rainbow a podvozek. Připojte hadici a trubice.
- Aby se houba změkčila, zvlhčete ji před použitím vodou.
- Zasuňte užíší konec jedné trubice do otvoru na horním konci zařízení RainJet. Tlačte směrem dolů, dokud blokovací tlačítko nezaklapne.
- Odměřte plnou odměrku roztoku čistícího prostředku Rainbow Čistá podlaha a přidejte ji do nádrže zařízení RainJet.
- Zbytek nádrže zařízení RainJet naplňte studenou a čistou vodou z vodovodu a kryt pevně připevněte.
- Vložte nádrž do trupu zařízení RainJet, zatlačte, dokud neuslyšíte že nádrž zaklapla.

3. Čištění...

- Otočte spínač na režim vysoký výkon.
- Stiskněte spoušť pistolového rozstřikovače a roztok nastříkejte na podlahu. K čištění podlahy použijte houbu nebo kartáč, čistěte pohyby směrem dopředu a dozadu.
- Pro vysátí tekutin použijte stěrku squeegee, táhněte směrem dozadu.
- Po ukončení úklidu vyprázdněte a opláchněte nádrž na vodu. Nechte uschnout.
- Vyláchněte nádrž zařízení RainJet studenou a čistou vodou z vodovodu. Nechte uschnout.

Často Kladené Dotazy

Mohu zařízení RainJet bezpečně používat na podlaze u mne doma?

Zařízení RainJet čistí následující typy povrchů: mramor, kámen, keramické dlaždičky, vinylové povrchy a linolea. Nepoužívejte na nedokонčené olejované nebo voskované dřevěné podlahy, neutěsněné dlaždičky nebo koberce, neboť tyto povrchy mohou být citlivé na vodu. Pokud máte pochybnosti o bezpečnosti používání roztoku čistícího prostředku Rainbow Čistá podlaha na vaší podlaze, naneste malé množství čistícího prostředku na malou, nenápadnou plochu na vaší podlaze. Když čistící prostředek zcela uschne, zkontrolujte, zda se na vaší podlaze vytvořili malé bílé kruhy, což by znamenalo, že vaše podlaha má voskovou nebo olejovou povrchovou úpravu a nelze ji čistit zařízením RainJet. Odstraňte bílé kruhy tak, že naneste malé množství vosku a vyleštíte. Z podlah, které se pravidelně čistí voskem nebo prostředky zvyšujícími lesk, se může používáním zařízení RainJet lesk zničit.

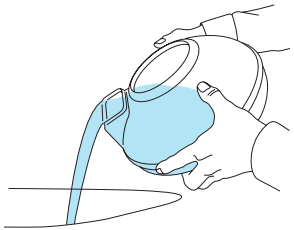
Je bezpečné používat zařízení RainJet v blízkosti mazlíčků?

Ano, pokud používáte doporučené množství čistícího prostředku Rainbow Čistá podlaha, není roztok pro vaše mazlíčky škodlivý.

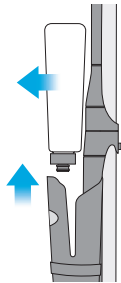
Kde mohu nechat opravit zařízení RainJet nebo zakoupit extra balení roztoku Čistá podlaha?

Toto zařízení Rainbow bylo kompletně testováno a zkontrolováno. Co se týče otázek souvisejících se servisem, zakoupení náhradních dílů nebo extra balení roztoku Čistá podlaha, kontaktujte, prosím, vašeho místního autorizovaného distributora Rainbow. Pokud nemůžete kontaktovat distributora, od kterého jste zařízení zakoupili, navštivte rainbowsystem.com, kde naleznete vašeho nejbližšího autorizovaného distributora Rainbow.

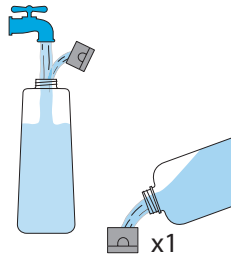
1



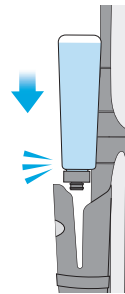
2



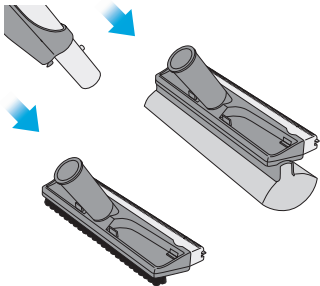
3



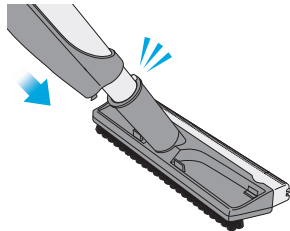
4



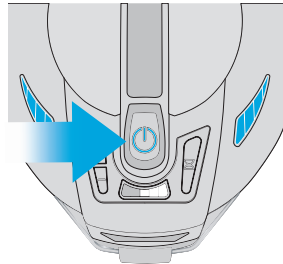
5



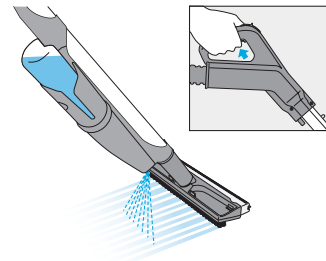
6



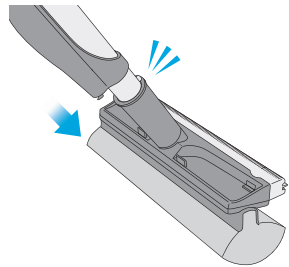
7



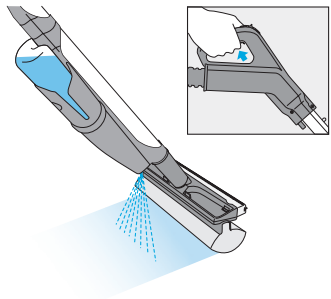
8



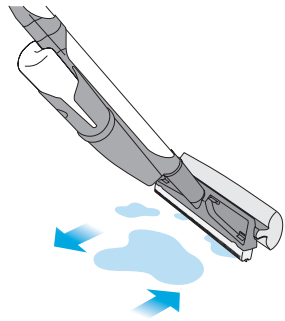
9



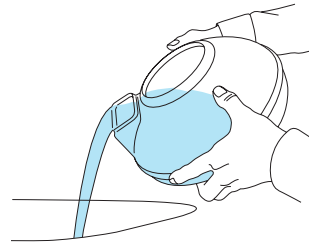
10



11



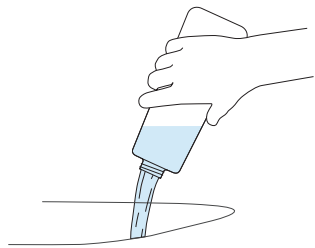
12



13



14





rainbowsystem.com

Rexair LLC | Troy, Michigan

© 2019 Rexair LLC | R17491L-0