

rainbow
RAINJET®



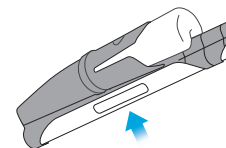
Numero A Tutela Del Cliente

Come parte del Programma di Tutela del Cliente Rexair, ogni Rainbow RainJet riceve un Numero di Serie a Tutela del Cliente solo dopo aver passato il collaudo di garanzia del controllo di qualità. Tale numero di serie aiuta a fornire:

- ✓ Identificazione del proprietario
- ✓ Identificazione della garanzia per il Vostro Distributore
- ✓ Assicurazione di aver passato il controllo di qualità
- ✓ Assicurazione di condizioni "nuove di fabbrica"

Per futura consultazione, registrare il numero di serie nello spazio sottostante. Nessun nuovo Rainbow RainJet dovrebbe essere venduto senza tale numero. Se il numero di serie risulta mancante, la Rexair non è responsabile circa l'origine, l'età o la condizione dell'apparecchiatura. Se il Vostro Rainbow RainJet è privo del numero di serie, si prega contattare il servizio clienti della Rexair..

NUMERO DI SERIE RAINJET



IL VOSTRO DISTRIBUTORE AUTORIZZATO RAINBOW

NOME	
INDIRIZZO	
CITTÀ/STATO/ CODICE POSTALE	
TELEFONO	
E-MAIL	

Contattare il distributore autorizzato Rainbow di zona per consigli sulla manutenzione del proprio RainJet, la copertura della garanzia, i pezzi di ricambio e le informazioni di servizio.

Rexair[®]
LLC

50 W. Big Beaver Road, Suite 350 | Troy, Michigan 48084 | USA
(248) 643-7222 | custserv@rexairllc.com | rainbowsystem.com

© 2019 Rexair LLC, all rights reserved. Rainbow®, RainbowMate®, MiniJet®, JetPad®, RainMate®, RainJet®, AquaMate®, Rexair®, The Power of Water®, Wet Dust Can't Fly® and the configuration of the Rainbow® Clearing System are registered trademarks of Rexair LLC, Troy, Michigan, United States.

Importanti Istruzioni Di Sicurezza



QUESTO SIMBOLO SIGNIFICA 'ATTENZIONE.' Quando si usa un apparecchio elettrico, occorre sempre seguire precauzioni basilari, compreso quanto segue:



QUESTO SIMBOLO SIGNIFICA 'SI PREGA DI LEGGERE TUTTE LE ISTRUZIONI PRIMA DELL'USO DI QUESTA UNITÀ.'



QUESTO SIMBOLO SIGNIFICA 'QUESTO È UN APPARECCHIO PER LA PULIZIA AD ASPIRAZIONE DELL'ACQUA PER ASPIRARE UNA SOLUZIONE ACQUOSA CHE POTREBBE CONTENERE DETERGENTE SCHIUMOSO.'

! AVVERTENZA: PER RIDURRE IL RISCHIO D'INCENDIO, SCARICHE ELETTRICHE O LESIONI

1. Non lasciare l'apparecchio con la spina inserita. Scollegare la spina dalla presa quando non in uso e prima di effettuarne la manutenzione.
2. Per ridurre il rischio di scosse elettriche, usare solo all'interno.
3. Per evitare rischi di una scossa elettrica e per ridurre il rischio d'incendio, usare solo prodotti detergenti Rainbow destinati ad essere utilizzati con questo apparecchio.
4. Per evitare il rischio di scosse elettriche, usare solo il tubo flessibile in dotazione con il Rainbow per le operazioni di raccolta liquidi. Consultare il manuale dell'utente di Rainbow. Non modificare la spina elettrificata in alcun modo.
5. RainJet contiene un motore elettrico e un cavo di alimentazione. Per evitare il rischio di scosse elettriche, NON immergere il cavo elettrico in acqua durante il riempimento o la pulizia del serbatoio.

! IMPORTANT

6. La vaschetta del RainJet è progettata per il solo uso della soluzione Rainbow Clean Floor e acqua corrente fredda e pulita. Per evitare di danneggiare RainJet, non mettere nessuna delle seguenti cose nel serbatoio dell'acqua:
 - Acqua o liquidi caldi
 - Liquidi o composti per la pulizia disponibili in commercio
7. Non usare su pavimenti in legno massiccio o laminati.

8. Non utilizzare RainJet quando il serbatoio dell'acqua è vuoto. Ciò potrebbe causare danni alla pompa.
9. Non immergere il raschino in liquidi.
10. Per ulteriori istruzioni di sicurezza, fare riferimento al manuale dell'utente di Rainbow.

Manutenzione Degli Apparecchi A Doppio Isolamento

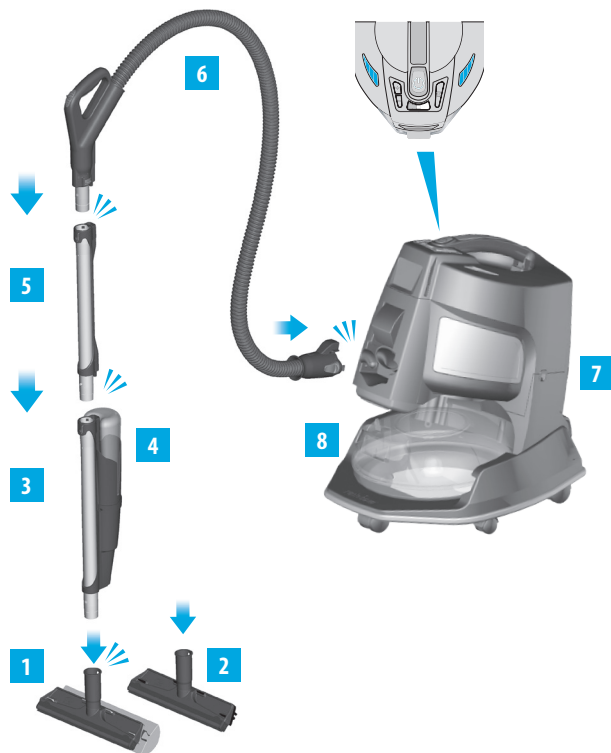
In un apparecchio a doppio isolamento, sono previsti due sistemi di isolamento invece di messa a terra. Su un apparecchio a doppio isolamento non viene fornito alcun mezzo di messa a terra, né un mezzo per la messa a terra è da aggiungersi all'apparecchio. La manutenzione di un apparecchio a doppio isolamento richiede estrema cura e conoscenza del sistema e deve essere effettuata solo da personale di servizio qualificato Rainbow. I pezzi di ricambio per un apparecchio a doppio isolamento devono essere identici ai pezzi che sostituiscono. Un apparecchio a doppio isolamento è contrassegnato con la dicitura "DOPPIO ISOLAMENTO" o "CON DOPPIO ISOLAMENTO". Il simbolo (quadrato all'interno di un quadrato) può anche essere riportato sull'apparecchio. All'infuori della pulizia qualsiasi manutenzione deve essere effettuata da un distributore o centro servizi autorizzato Rainbow.



**CONSERVARE
QUESTE ISTRUZIONI**

QUESTO APPARECCHIO È DESTINATO ESCLUSIVAMENTE A USO DOMESTICO. UTILIZZARE IL RAINJET SOLO COME INDICATO NEL MANUALE DELL'UTENTE. USARE IL RAINJET SOLO CON IL RAINBOW MODELLO RHCS19.

Familiarizzare Con RainJet®



1. Spugna & Raschino per pavimenti
2. Spazzola & Raschino per pavimenti
3. Corpo di RainJet
4. Vaschetta di RainJet
5. Tubo in acciaio inossidabile*
6. Tubo flessibile di Rainbow*
7. Rainbow*
8. Carrello e serbatoio dell'acqua di Rainbow*
9. Clean Floor Solution (Soluzione Pavimento Pulito)

*Non incluso



Custodia & Manutenzione

- Togliere la testa del raschino dal tubo d'acciaio. Risciacquare in acqua calda fino a completa pulizia.
- Rimuovere l'eccesso di acqua residua nella spugna aspirando la spugna con il tubo flessibile di Rainbow.
- Custodire e lasciare asciugare.

Guida Di Avvio Veloce

1. Preparare Il Pavimento...

- a. Usare Rainbow per pulire l'intera area con l'aspirapolvere, facendo attenzione che non vi siano residui rimasti sulla superficie.
- b. Svuotare e risciacquare il serbatoio dell'acqua. Non riempire.

2. Preparare RainJet...

- a. Iniziare con un serbatoio dell'acqua vuoto. Collegare Rainbow e il carrello. Collegare il tubo flessibile e il tubo in acciaio.
- b. Per ammorbidire la spugna, bagnarla con acqua prima dell'uso.
- c. Inserire l'estremità maschio del tubo in acciaio nell'apertura situata nella parte superiore di RainJet. Premere fino a che il fermo scatta.
- d. Dosare un tappo di soluzione di Rainbow Clean Floor e aggiungere alla vaschetta di RainJet.
- e. Riempire il resto della vaschetta del RainJet con acqua del rubinetto fredda e pulita e chiudere per bene il tappo.
- f. Inserire la vaschetta di RainJet nel corpo di RainJet fino a quando non si sente che scatta nella giusta posizione.

3. Pulire...

- a. Accendere Rainbow e posizionare su alto.
- b. Premere il grilletto sull'impugnatura a pistola e applicare la soluzione al pavimento. Usare la spugna o la spazzola per pulire il pavimento con movimenti avanti e indietro.
- c. Per raccogliere liquidi, usare l'aletta del raschino e tirare indietro.
- d. Quando si è finito di pulire, svuotare e risciacquare il serbatoio dell'acqua. Lasciare asciugare.
- e. Risciacquare la vaschetta del RainJet con acqua del rubinetto fredda e pulita. Lasciare asciugare.

Domande Frequenti

RainJet è sicuro da usare sul mio pavimento?

RainJet pulisce i seguenti tipi di pavimenti: marmo, pietra, piastrelle in ceramica, vinile e linoleum. Non utilizzare su assi di legno grezzo, lucidate o incerate, piastrelle non sigillate o pavimenti in moquette perché possono essere sensibili all'acqua. Se avete dubbi su un uso sicuro della soluzione Rainbow Clean Floor sul pavimento, mettere una piccola quantità di soluzione in una piccola porzione poco visibile del pavimento. Quando si è asciugata completamente, verificare la presenza di un piccolo cerchio bianco ad indicare che il pavimento ha una finitura a cera o olio e non devono essere puliti con RainJet. Rimuovere il cerchio bianco riapplicando una piccola quantità di finitura in cera e lucidando. Su pavimenti puliti periodicamente con prodotti in cera o lucidanti, RainJet può rimuovere la lucentezza dal pavimento.

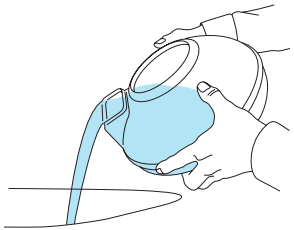
RainJet è sicuro da usare intorno ad animali domestici?

Sì, quando si utilizza la dose raccomandata di un tappo, la soluzione Rainbow Clean Floor non è nociva per gli animali domestici.

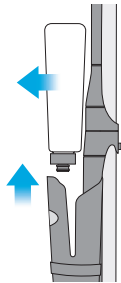
Where can I have my RainJet serviced or purchase extra Clean Floor solution?

Questo apparecchio Rainbow è stato sottoposto ad un completo controllo ed ispezionato a fondo. Per le questioni di manutenzione o per acquistare pezzi di ricambio o altra soluzione Clean Floor, si prega di contattare il distributore Rainbow autorizzato di zona. Se non si riesce a contattare il distributore da cui si è acquistato l'apparecchio, visitare il sito rainbowssystem.com per individuare un distributore Rainbow autorizzato vicino.

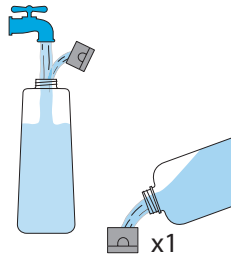
1



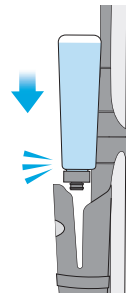
2



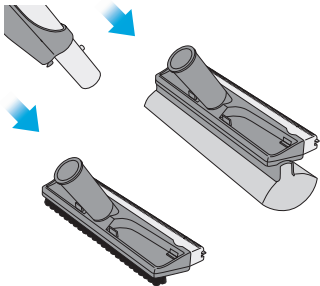
3



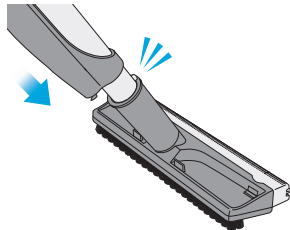
4



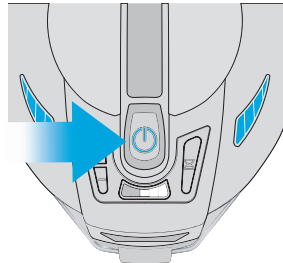
5



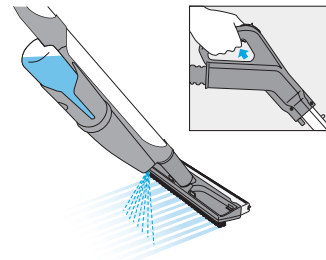
6



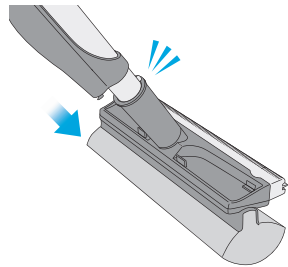
7



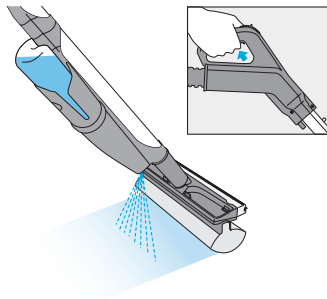
8



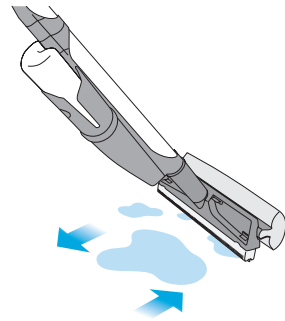
9



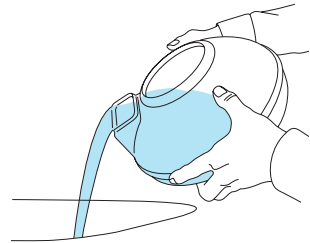
10



11



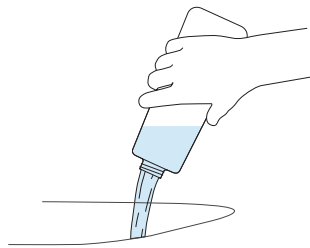
12



13



14





rainbowsystem.com

Rexair LLC | Troy, Michigan

© 2019 Rexair LLC | R17491R-0