

rainbow
RAINJET®



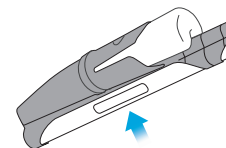
Numer Klienta

W ramach programu profesjonalnej obsługi klienta firmy Rexair, każdy odkurzacz Rainbow oraz przystawka RainJet po przejściu testów jakości otrzymują numer seryjny profesjonalnej obsługi klienta. Taki numer zapewnia:

- ✓ Właścicielowi, identyfikację klienta
- ✓ Dystrybutorowi, identyfikację gwarancji
- ✓ Pewność, że urządzenie przeszło test kontroli jakości
- ✓ Pewność stanu technicznego fabrycznie nowego urządzenia

W przypadku konieczności skorzystania w przyszłości wpisz numer seryjny w poniższej ramce. Żadna autentyczna przystawka RainJet nie powinna być sprzedawana bez tego numeru. Jeżeli brakuje numeru seryjnego, Rexair nie gwarantuje pochodzenia, wieku czy stanu takiego urządzenia. Jeżeli macie Państwo problem ze zlokalizowaniem numeru seryjnego w odkurzaczu Rainbow lub przystawce RainJet, prosimy o kontakt z działem obsługi klienta Rexair.

NUMER SERYJNY RAINJET



TWÓJ AUTORYZOWANY DYSTRYBUTOR RAINBOW

NAZWA	
ADRES	
MIASTO/WOJEWÓDZTWO/ KOD POCZTOWY	
TELEFON	
EMAIL	

Skontaktuj się z lokalnym autoryzowanym dystrybutorem, w celu uzyskania informacji o zasadach dbałości o przystawkę RainJet, zakresie gwarancji, częściach zamiennych oraz usługach serwisowych.

Rexair[®]
LLC

50 W. Big Beaver Road, Suite 350 | Troy, Michigan 48084 | USA
(248) 643-7222 | custserv@rexairllc.com | rainbowsystem.com

© 2019 Rexair LLC, all rights reserved. Rainbow®, RainbowMate®, MiniJet®, JetPad®, RainMate®, RainJet®, AquaMate®, Rexair®, The Power of Water®, Wet Dust Can't Fly® and the configuration of the Rainbow® Clearing System are registered trademarks of Rexair LLC, Troy, Michigan, United States.

Ważne Instrukcje Dotyczące Bezpieczeństwa



NINIEJSZY SYMBOL OZNACZA „OSTROŻ-NIE”. Podczas korzystania z urządzenia elektrycznego należy zawsze przestrzegać podstawowych środków ostrożności, w tym:



NINIEJSZY SYMBOL OZNACZA „PRZECZYTAJ WSZYSTKIE INSTRUKCJE PRZED UŻYCIEM TEGO URZĄDZENIA”.



NINIEJSZY SYMBOL OZNACZA, ŻE „JEST TO URZĄDZENIE DO CZYSZCZENIA SSAWNO-WODNEGO, SŁUŻĄCE DO ASPIRACJI ROZTORU WODNEGO, KTÓRY MOŻE ZAWIERAĆ DETERGENT SPIENIAJĄCY”

! OSTRZEŻENIE: W CELU UNIKNIĘCIA RYZYKA PORAŻENIA PRĄDEM BĄDŹ USZKODZENIA CIAŁA

1. Nie należy pozostawiać urządzenia podłączonego do sieci. Należy odłączyć urządzenie z sieci kiedy pozostawia się je bez nadzoru lub przed obsługą serwisową.
2. W celu uniknięcia porażenia prądem należy używać urządzenie wyłącznie w pomieszczeniach.
3. W celu uniknięcia ryzyka porażenia prądem i pożaru, należy używać wyłącznie produktów Rainbow przeznaczonych do urządzenia.
4. W celu uniknięcia ryzyka porażenia prądem, do zbierania mokrych przedmiotów należy wykorzystywać wyłącznie węża dołączonego do urządzenia. Patrz instrukcja użytkownika. Nie należy w żaden sposób modyfikować wtyczki.
5. Urządzenie RainJet wyposażone jest w silnik elektryczny i przewód. W celu uniknięcia ryzyka porażenia prądem, NIE należy zanurzać przewodu w wodzie podczas napełniania lub czyszczenia zbiornika.

! WAŻNE

6. Zbiornik urządzenia RainJet jest zaprojektowany do używania wyłącznie środka Rainbow Clean Floor oraz czystej wody z kranu. Aby uniknąć zniszczenia urządzenia RainJet nie należy umieszczać w zbiorniku następujących rzeczy:
 - Gorącej wody bądź płynów
 - Dostępnych na rynku płynów i związków czyszczących

7. Nie należy używać urządzenia na drewnianych podłogach lub linoleum.
8. Nie należy używać urządzenia RainJet z pusty zbiornikiem. Może to skutkować uszkodzeniem pompy.
9. Nie należy zanurzać wycieraczki gumowej w cieczach.
10. Dalsze instrukcje dotyczące bezpieczeństwa dostępne są w przewodniku użytkownika.

Servicing of Double-Insulated Appliance

W podwójnie izolowanych urządzeniach wykorzystywane są dwa systemy izolacji zamiast uziemienia. W podwójnie izolowanych urządzeniach ani nie występuje uziemienie ani tego typu urządzenie nie powinno być dodawane do urządzenia. Obsługa serwisowa podwójnie izolowanych urządzeń wymaga ekstremalnej uwagi i znajomości systemu i powinna być wykonywana wyłącznie przez wykwalifikowany personel serwisowy Rainbow. Części zamienne do podwójnie izolowanych urządzeń muszą być identyczne z częściami, które je zastępują. Urządzenia podwójnie izolowane są oznaczone następującymi słowami „PODWÓJNA IZOLACJA” lub „PODWÓJNIE IZOLOWANE”. Na urządzeniu może pojawić się także symbol (kwadrat w kwadracie). Jakiegokolwiek czynności serwisowe inne niż czyszczenie powinny być wykonywane przez autoryzowanego dystrybutora Rainbow lub centrum serwisowe.



ZACHOWAJTE INSTRUKCJE

URZĄDZENIE PRZEZNACZONE JEST DO UŻYTKU DOMOWEGO. URZĄDZENIE RAINJET POWINNO BYĆ UŻYWANE WYŁĄCZNIE W SPOSÓB OKREŚLONY W INSTRUKCJI. URZĄDZENIA RAINJET NALEŻY UŻYWAĆ WYŁĄCZNIE Z MODELEM RHCS19 RAINBOW.

Zapoznaj Się Ze Swoim Urządzeniem RainJet®



1. Gumowa wycieraczka i gąbka do podłóg
2. Gumowa wycieraczka i szczotka do podłóg
3. Korpus RainJet
4. Zbiornik RainJet
5. Rura ze stali nierdzewnej*
6. Wąż Rainbow*
7. Rainbow*
8. Podstawa Rainbow i zbiornik wody*
9. Roztwór Clean Floor

*Nie zawiera



Przechowywanie I Obsługa

- Zdejmij główkę gumowej wycieraczki z rury. Opłucz w czystej ciepłej wodzie, aż będzie czysta.
- Usuń nadmiar pozostającej wody z gąbki przez odkurzenie gąbki węzłem Rainbow.
- Schowaj i pozwól na wyschnięcie.

Przewodnik Szybkiego Uruchomienia

1. Przygotuj Podłogę...

- Użyj urządzenia Rainbow do odkurzenia całego obszaru, który chcesz oczyścić, upewniając się, że na powierzchni nie zalegają pozostałości.
- Opróżnij i oplucz zbiornik wody. Nie napełniaj ponownie.

2. Przygotuj RainJet...

- Zaczynaj od pustego zbiornika wody. Połącz Rainbow z podstawką. Podłącz wąż i rury.
- Aby zmiękczyć gąbkę, należy ją zamoczyć w wodzie przed użyciem.
- Włóż dolną część rury z męskim zakończeniem do otworu znajdującego się w górnej części urządzenia RainJet. Wciśnij aż do usłyszenia kliknięcia blokady guzikowej.
- Odmierz jedną nakrętkę roztworu Rainbow Clean Floor i wlej do zbiornika RainJet.
- Napełnij resztę zbiornika RainJet zimną czystą wodą i mocno zabezpiecz nakrętkę.
- Wkładaj zbiornik RainJet do korpusu, aż usłyszysz kliknięcie oznaczające zablokowanie na miejscu.

3. Sprzątaj...

- Przełącz Rainbow w tryb HIGH.
- Ściągnij spust wyzwalacza pistoletowego i wylej roztwór na podłogę. Używaj gąbki lub szczotki, aby wyczyścić podłogę wykonując ruchy do przodu i do tyłu.
- Zbieraj płyn przy użyciu krawędzi gumowej wycieraczki i przesuwania w tył.
- Po zakończeniu czyszczenia opróżnij i wypłucz zbiornik wody. Pozwól mu wyschnąć.
- Wypłucz zbiornik RainJet zimną, czystą wodą z kranu. Pozwól mu wyschnąć.

Często Zadawane Pytania

Czy używanie RainJet jest bezpieczne dla moich podłóg?

Urządzenie RainJet czyszczy następujące typy podłóg: marmur, kamień, płytki ceramiczne, winyl i linoleum. Nie należy używać do czyszczenia niewykończonych, natłuszczonych lub nawoskowanych drewnianych powierzchni, niezabezpieczonych płytek lub podłóg pokrytych dywanami, ponieważ mogą być one wrażliwe na wodę. Jeżeli mają Państwo wątpliwości co do bezpieczeństwa użycia roztworu Rainbow Clean Floor na swojej podłodze, należy umieścić małą ilość na małym niewidocznym fragmencie. Jeżeli po całkowitym wyschnięciu pojawi się małe białe kółeczko oznacza to że podłoga jest woskowana lub natłuszczona i nie powinna być czyszczona przy pomocy RainJet. Usunąć małe kółeczko przez naniesienie małej ilości wosku i przetarcie. Na podłogach czasowo pokrywanych woskiem lub nabłyszczaczami urządzenie RainJet może usunąć nabłyszczanie.

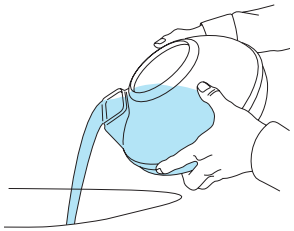
Czy RainJet jest bezpieczny w użytkowaniu dla zwierząt?

Kiedy używa się zalecanej jednej nakrętki roztworu Rainbow Clean Floor nie jest on szkodliwy dla zwierząt.

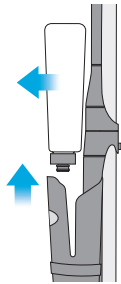
Gdzie mogę oddać moje urządzenie do naprawy lub zakupić roztwór Rainbow Clean Floor?

To urządzenie Rainbow zostało dokładnie przetestowane i sprawdzone. W sprawie naprawy i zakupu części zamiennych oraz akcesoriów takich jak płyn Rainbow Clean Floor należy skontaktować się z autoryzowanym dystrybutorem Rainbow. Jeżeli nie jesteście Państwo w stanie skontaktować się z dystrybutorem, od którego zakupiliście urządzenie prosimy odwiedzić stronę rainbowsystem.com, aby zlokalizować najbliższego autoryzowanego dystrybutora.

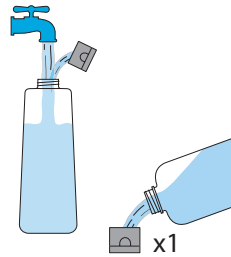
1



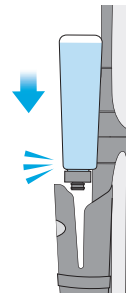
2



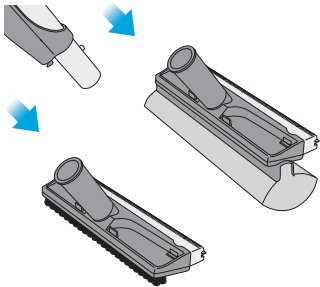
3



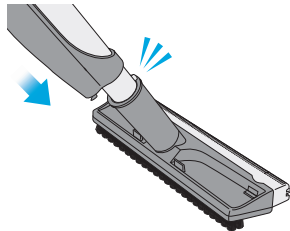
4



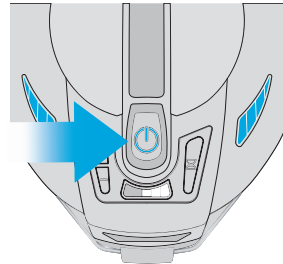
5



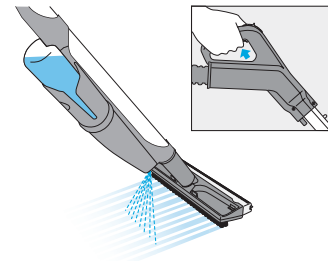
6



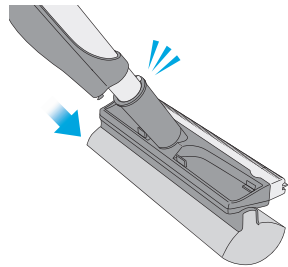
7



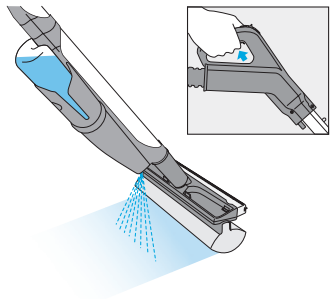
8



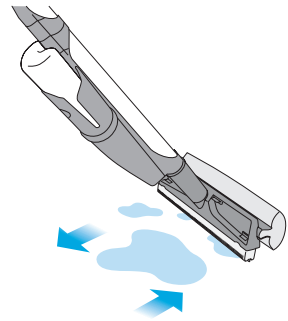
9



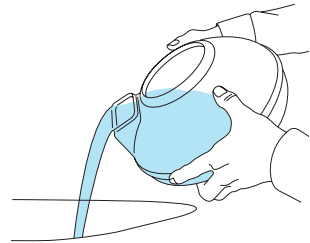
10



11



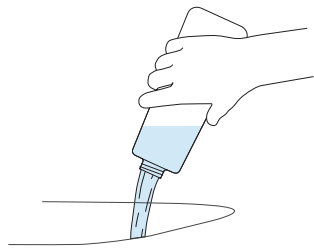
12



13



14





rainbowsystem.com

Rexair LLC | Troy, Michigan

© 2019 Rexair LLC | R17491T-0