

*rainbow*  
**RAINJET**<sup>®</sup>



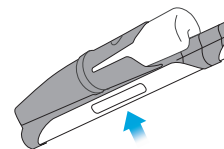
## Asiakastuen Numero

Osana Rexairin asiakastukiohjelmaa kullekin Rainbow RainJet –tuotteelle annetaan asiakastuen sarjanumero vasta, kun se läpäisee laadunvalvontatestin. Tämä sarjanumero on:

- ✓ Omistajatunnisteesi
- ✓ Takuutunniste jälleenmyyjälle
- ✓ Laadunvalvontatestin läpäisytodistus
- ✓ ”Tehdastuore”-todistus


Kirjoita sarjanumero tulevaa käyttöä varten alla olevaan tilaan. Aitoa, uutta Rainbow RainJetiä ei saa myydä ilman tätä numeroa. Jos sarjanumero puuttuu, Rexair ei takaa yksikön alkuperää, ikää eikä kuntoa. Jos et löydä Rainbow RainJetin sarjanumeroa, ota yhteys Rexairin asiakaspalveluosastoon.

RAINJET SARJANUMERO



VALTUUTETTU RAINBOW-JÄLLEENMYYJÄ

NIMI	
OSOITE	
KAUPUNKI/OSAVALTIO/ POSTINUMERO	
PUHELIN	
SÄHKÖPOSTI	

 RainJetin hoito-ohjeet, takuutiedot, varaosat ja huoltotiedot saat paikalliselta valtuutetulta Rainbow-jälleenmyyjältä.

*Rexair*<sup>®</sup>  
LLC

50 W. Big Beaver Road, Suite 350 | Troy, Michigan 48084 | USA  
(248) 643-7222 | [custserv@rexairllc.com](mailto:custserv@rexairllc.com) | [rainbowsystem.com](http://rainbowsystem.com)

© 2019 Rexair LLC, all rights reserved. Rainbow®, RainbowMate®, MiniJet®, JetPad®, RainMate®, RainJet®, AquaMate®, Rexair®, The Power of Water®, Wet Dust Can't Fly® and the configuration of the Rainbow® Clearing System are registered trademarks of Rexair LLC, Troy, Michigan, United States.

## Tärkeitä Turvallisuusohjeita



### TÄMÄN SYMBOLIN MERKITYS ON 'VAROITUS'.

Sähkölaitteita käytettäessä varovaisuutta on noudatettava, mukaan lukien seuraavia:



### TÄMÄN SYMBOLIN MERKITYS ON 'LUE KAIKKI OHJEET ENNEN TÄMÄN LAITTEEN KÄYTTÄMISTÄ.'"



### TÄMÄN SYMBOLIN MERKITYS ON 'TÄMÄ ON VETTÄ IMEVÄ PUHDISTUSLAITE VESILIUOSTEN IMEMISEEN, JOTKA SAATAVAT SISÄLTÄÄ VAAHTOUTUVIA PESUAINEITA.'

## **VAROITUS:** TULIPALON, SÄHKÖISKUN JA LOUKKAANTUMISVAARAN VÄHENTÄMISEKSI

1. Älä jätä laitetta yksin sen ollessa kytketty pistorasiaan. Irrota se pistorasiasta, kun se ei ole käytössä ja kun se aiotaan huoltaa.
2. Käytä vain sisätiloissa, sähköiskun vaaran vähentämiseksi.
3. Käytä ainoastaan tämän laitteen kanssa käytettäväksi tarkoitettuja Rainbow-puhdistustuotteita, jotta sähköiskun ja tulipalon vaara olisi pienempi.
4. Rainbow märkään imurointiin. Katso Rainbown käyttöopasta. Älä muuta sähköpistoketta millään tavalla.
5. RainJet sisältää sähkömoottorin ja virtajohdon. ÄLÄ upota sähköjohtoa veteen täytettäessäsi tai puhdistuessaasi säiliötä, jotta välttyt sähköiskun vaaralta.

## **TÄRKEÄÄ**

6. RainJetin säiliö on tarkoitettu käytettäväksi ainoastaan Rainbow Clean Floor -liuoksen ja puhtaan, kylmän raanaveden kanssa. Jotta RainJet ei vioittuisi, älä aseta vesisäiliöön mitään seuraavista:
  - Kuumaa vettä tai kuumia nesteitä
  - Kaupallisesti saatavilla olevia puhdistusnesteitä tai -yhdisteitä
7. Älä käytä kovapuu- tai laminaattilattialla.
8. Älä käytä RainJetiä vesisäiliön ollessa tyhjä. Se voisi vioittaa pumppua.

9. Älä upota lastaa nesteeseen.

10. Muita turvaohjeita on Rainbown käyttöoppaassa.

## Kaksoiseristetyin Sähkölaitteen Huoltaminen

Kaksoiseristetyssä sähkölaitteessa on maadoituksen sijaan kaksi eristysjärjestelmää. Kaksoiseristetyissä sähkölaitteissa ei ole maadoitusta, eikä niihin saa lisätä maadoitusta. Kaksoiseristetyin sähkölaitteen huolto vaatii äärimmäistä huolellisuutta ja järjestelmän tuntemusta, ja se on jätettävä pätevälle Rainbow-huoltomiehelle. Kaksoiseristetyin sähkölaitteen varaosien on vastattava korvattavia osia. Kaksoiseristetyissä sähkölaitteissa on merkintä "DOUBLE-INSULATION" tai "DOUBLE-INSULATED". Niihin on myös saatettu merkitä symboli (neliö neliön sisällä). Kaikki huolto, puhdistusta lukuun ottamatta, on jätettävä valtuutetun Rainbow-jälleenmyyjän tai -huollon hoidettavaksi.



### SÄÄSTÄ NÄMÄ OHJEET

TÄMÄ SÄHKÖLAITE ON TARKOITETTU AINOASTAAN KOTITALOUSKÄYTTÖÖN. KÄYTÄ RAINJET AINOASTAAN TÄSSÄ KÄYTTÖOPPAASSA KUVATULLA TAVALLA. KÄYTÄ RAINJET VAIN MALLIN RHCS19 RAINBOW-IMURIN KANSSA.

## Tutustu RainJet®-Tuotteeseen



1. Lattialasta ja sieni
2. Lattialasta ja harja
3. RainJetin runko
4. RainJetin säiliö
5. Ruostumattomasta teräksestä valmistettu putki\*
6. Rainbow-letku\*
7. Rainbow\*
8. Rainbow-alusta ja vesiallas \*
9. Clean Floor Solution -liuos

\*Ei sisälly toimitukseen



## Varastointi Ja Huolto

- Irrota lastapää putkesta. Huuhtele puhtaaksi lämpöisessä vedessä.
- Poista sienestä ylimääräinen vesi imuomalla sientä Rainbow-letkulla.
- Varastoi ja anna kuivua.

# Pikaopas

## 1. Valmistele Lattia...

- Imuroi koko puhdistettava alue Rainbowlla. Varmista, että pinnalle ei jää liikaa.
- Tyhjennä ja huuhtelee vesiallas. Älä täytä uudelleen.

## 2. Valmistele RainJet...

- Aloita tyhjällä vesisäiliöllä. Kytke Rainbow ja alusta. Kytke letku ja putket.
- Pehmitä sieni kostuttamalla se vedellä ennen käyttöä.
- Aseta alemman putken urospää RainJetin päällä olevaan aukkoon. Paina alaspäin siten, että lukkopainike napsahtaa.
- Mittaa korkillinen Rainbow Clean Floor -liuosta ja lisää se RainJetin säiliöön.
- Täytä RainJetin säiliö viileällä, puhtaalla raanavedellä ja sulje korkki tiukasti.
- Asenna RainJetin säiliö RainJetin runkoon siten, että kuulet sen napsahtavan paikoilleen.

## 3. Siivoa...

- Kytke Rainbow nopealle.
- Purista pistoolin liipaisinta ja levitä liuosta lattialle. Puhdista lattia sienellä tai harjalla edespäin ja taaksepäin suuntautuvilla liikkeillä.
- Poista neste vetämällä lastalla taaksepäin.
- Kun puhdistus on suoritettu, tyhjennä ja huuhtelee vesiallas. Anna kuivua.
- Huuhtelee RainJetin säiliö viileällä, puhtaalla raanavedellä. Anna kuivua.

# Usein Kysytyjä Kysymyksiä

## Onko RainJetiä turvallista käyttää lattioillani?

RainJetillä voidaan puhdistaa seuraavan tyyppisiä lattioita: marmori, kivi, keraamiset tillet, vinyyli ja linoleumi. Älä käytä viimeistelemättömiin, öljytyihin tai vahattuihin puulautoihin, tiivistämättömiin tiilin tai lattiamattoihin, sillä ne voivat olla herkkiä vedelle. Jos et ole varma, onko Rainbow Clean Floor -liuosta turvallista käyttää lattiallasi, levitä pieni määrä liuosta pieneen, näkymättömään osaan lattiaa. Kun lattia on täysin kuivunut, tarkista onko kohdassa pieni valkoinen ympyrä, joka tarkoittaa, että lattiasa on vahaa tai öljyä eikä sitä tule puhdistaa RainJetillä. Poista valkoinen ympyrä levittämällä pieni määrä vahaa ja kiillottamalla. Jos lattia puhdistetaan vahalla tai kiiltoa parantavalla tuotteella säännöllisesti, RainJet voi poistaa kiillon lattiasta.

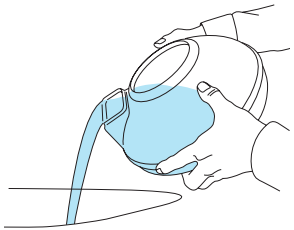
## Voiko RainJetiä käyttää turvallisesti lemmikkien lähellä?

Kyllä. Kun Rainbow Clean Floor -liuosta käytetään suosituksen mukainen yksi korkillinen, se ei ole vahingollista lemmikeille.

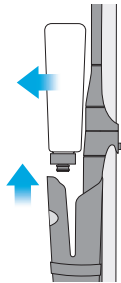
## Missä voin huollattaa RainJetin tai hankkia lisää Clean Floor -liuosta?

Tämä Rainbow-laite on testattu ja tarkastettu läpikotaisesti. Jos laite vaatii huoltoa tai haluat hankkia varaosia tai lisää Clean Floor -liuosta, ota yhteys paikalliseen valtuutettuun Rainbow-jälleenmyyjään. Jos et saa yhteyttä siihen jälleenmyyjään, jolta hankit laitteen, käy sivustolla [rainbowsystem.com](http://rainbowsystem.com) ja etsi sieltä lähin valtuutettu Rainbow-jälleenmyyjä.

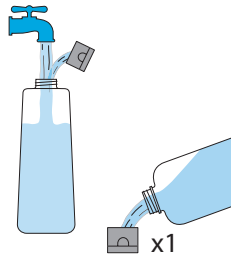
1



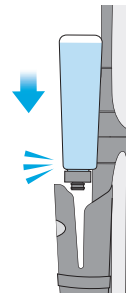
2



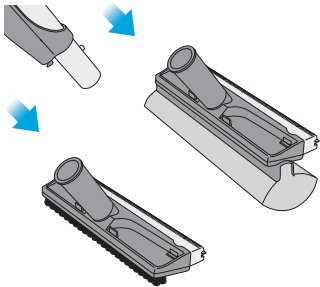
3



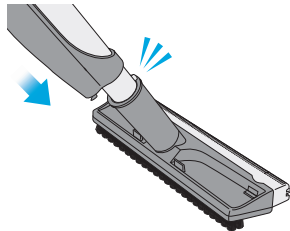
4



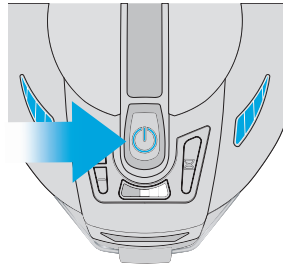
5



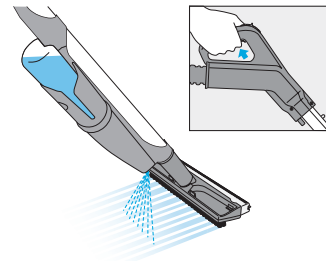
6



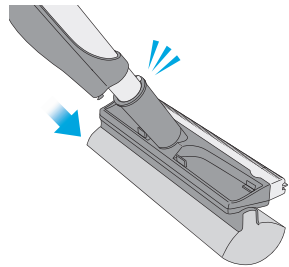
7



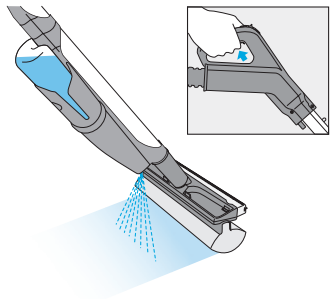
8



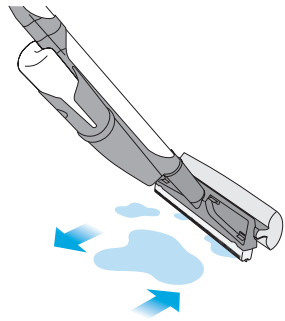
9



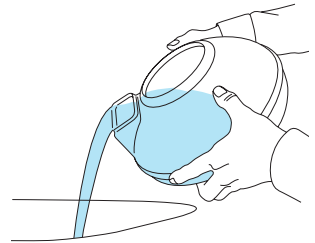
10



11



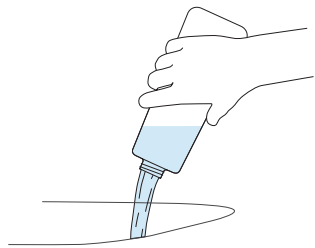
12



13



14





[rainbowsystem.com](http://rainbowsystem.com)

Rexair LLC | Troy, Michigan

© 2019 Rexair LLC | R17491Z-0